

- 개인자원관리 및 신뢰기반의 정보공유 in 싸이월드, 세이큐 피드, 쿠크박스, 플랜훗
- 사회적 네트워크의 이론과 실제

- 싸이월드 서비스 배경 및 철학
  - 미팅사업과 신뢰기반의 정보공유의 필요성
- ERP
  - Enterprise Resource on the Net
  - intranet, extranet , PDM,ERP,SCM integration & plugin
- PRP
  - Personal Resource on the Net
  - 경험,지식,사고,평가 등의 정보저장소인 블로그와 유통망인 SNA
    - outlook,Quicken,주소록.일정관리,Todolist, PIMS

## 군사, 의학, 산업계

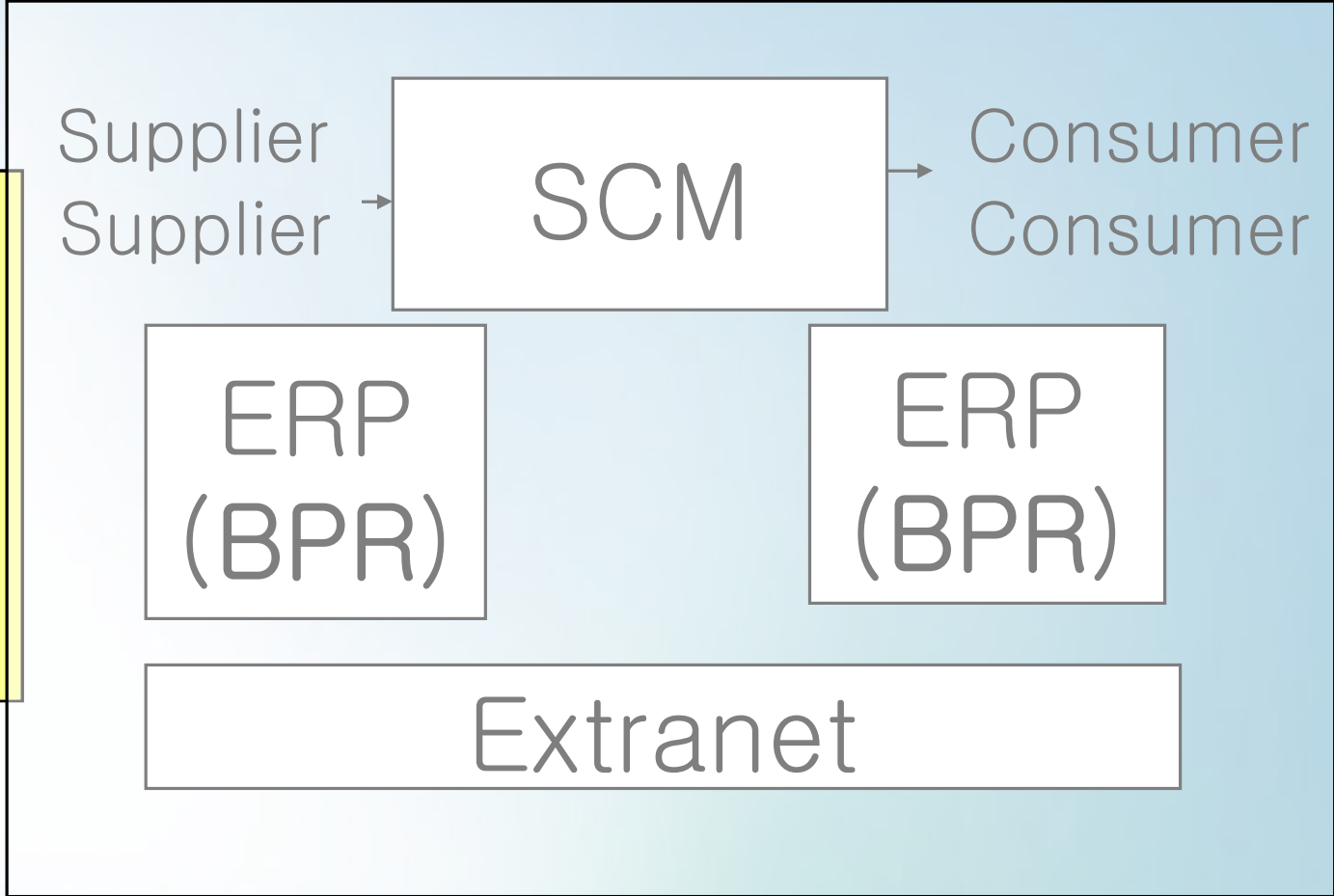
- 의료정보, 법률정보 등 전문지식 DB로 시도했으나, 비용충당문제로 실패
- 산업계에서는 고가의 EDI 구축으로 비용절감 및 생산성 효율화를 꾀했지만 실패 연발

Client  
Server  
Closed DB

EDI

기업, 산업계 : Dell & Samsung = Virtual- Company, Org...

회계원은 회계프로그램으로 입력,  
 생산관리자는  
 생산관리프로그램으로 입력...  
 창고관리자는..  
 중앙데이터베이스에서 통합, 그렇지만 단  
 순누적이 아닌 프로세스적 효율화가 성공  
 의 전제조건. (예: 광고 2군데 없애기) +  
**Trust based Info Sharing.** (예: 도요타  
 JIT, 한국 자동차산업)  
 다양한 실패사례를 거쳐 성공사례 일반화  
 할수 있는 솔루션, 컨설팅 시장 완속

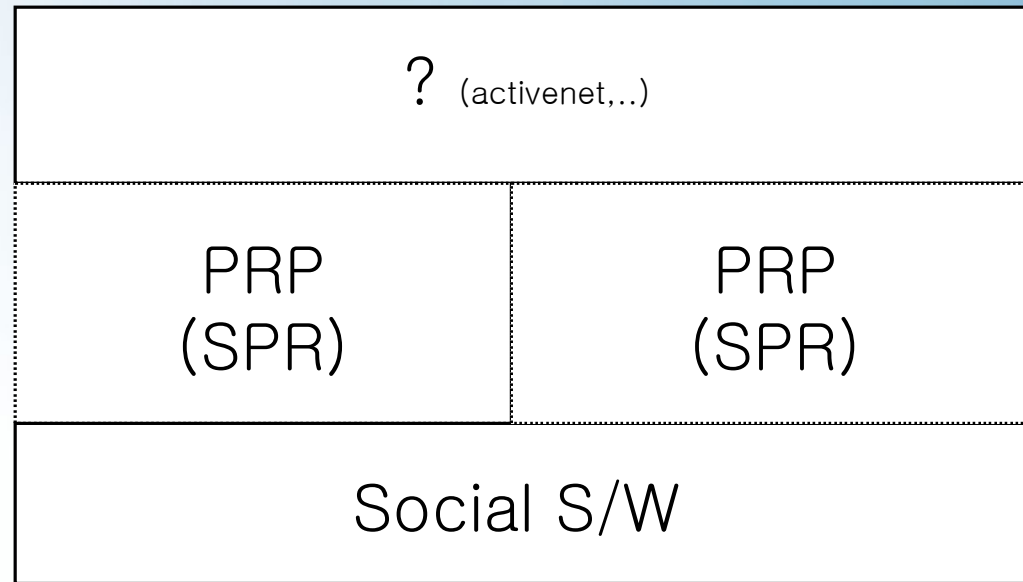


어떻게 청년 델이 HP, Compaq을 합병시킬 만큼 빠르게 1위가 되는가에 대한 해법.  
 BPR의 중요성, 소매상 대신 인터넷으로만 판다고 클수 있었겠는가? (아마존 등 virtual

Technology ↔ Society History

사회계 : ?

SCM
ERP (BPR)
Extranet



Outlook,  
 Quicken  
 IM..  
 Bluetie..  
 Plaxo,  
 Kukubox.  
 Skype

Mail, Board, IM,  
 \*Blog, \*Wiki,  
 \*RSS, \*VOIP, \*SNA

## • 싸이월드 초창기의 모습

- 촌수 도입

- “좋은 웹디자이너를 빨리 구해야 하는데,흠.. “

- “애 마음에 든다. 소개 좀 해줘~ “

- 자동주소록, 생일공유, 비밀클럽, 동문클럽, 반공개클럽, 프로젝트클럽, 공개클럽 ...

- SmartPeople의 BestPractice

- PRP(personal resource planner)

- 영화평, 병원평 공유, 앨범, 소유물 공유를 통한 거래

# 보랏빛소와 쿠키박스의 교훈

- 싸이의 자동주소록의 시기 및 의미
- 선택과 집중 그리고 Remarkable

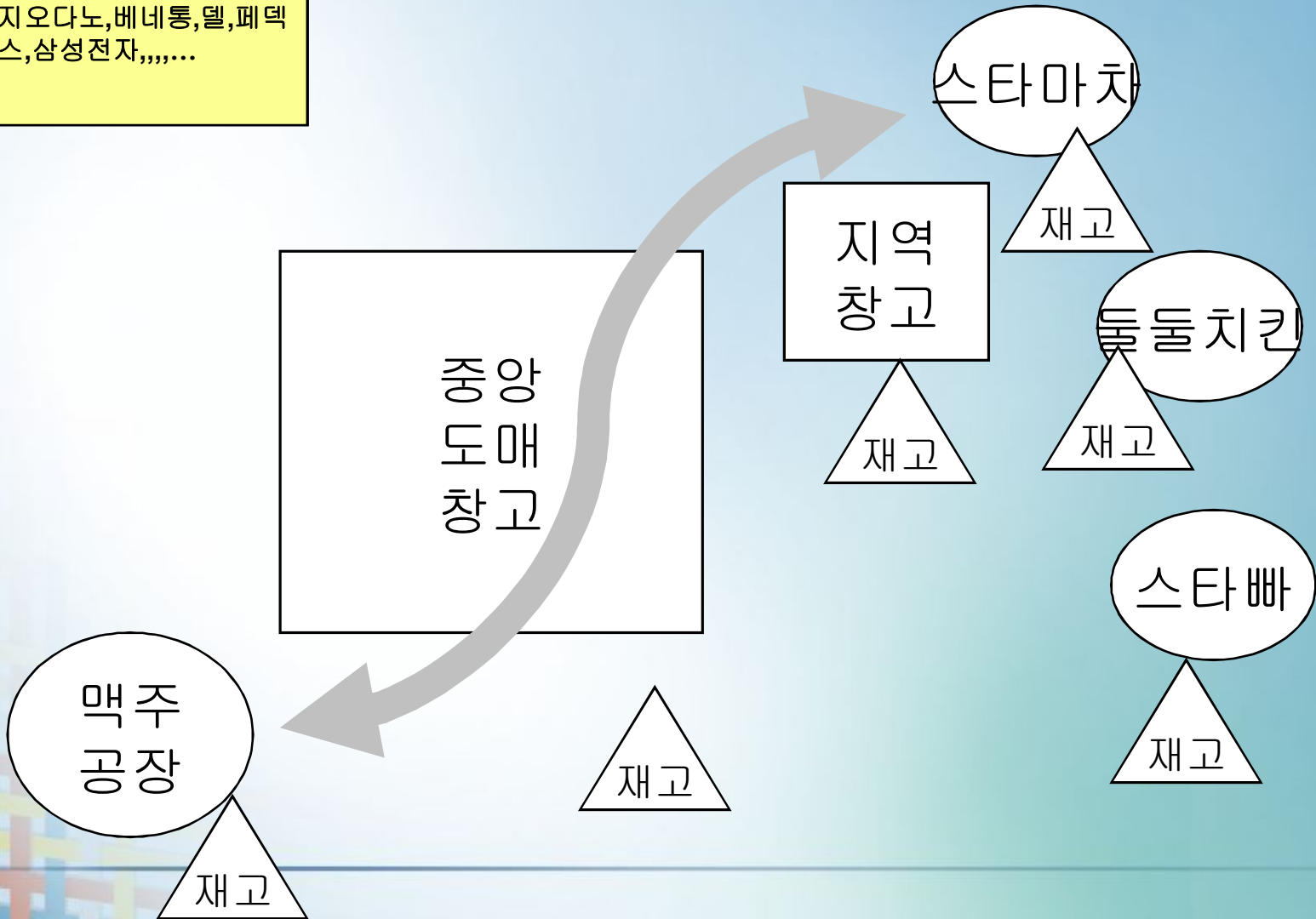
# PRP

- BPR과 SPR
  - Best Practice, 사내, 기업간 업무 리엔지니어링
  - Best Practice, 일상생활 리엔지니어링
    - 메모의 기술, 아침형 인간, 성공하는 사람들의 7가지 습관 > 협업방향, 창발성 방향으로 개조
  - 신뢰기반의 정보공유 그리고 접근권한 설정 기능



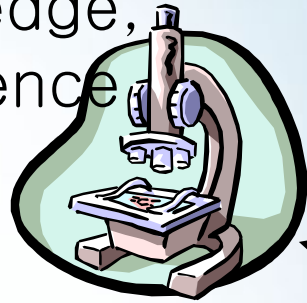
# 맥주 유통에서의 채찍 효과(Whip Effect)

지오다노, 베네통, 델, 페덱스, 삼성전자,,,,...



PRP  
(SPR)

Knowledge,  
Experience



Pet



Contacts

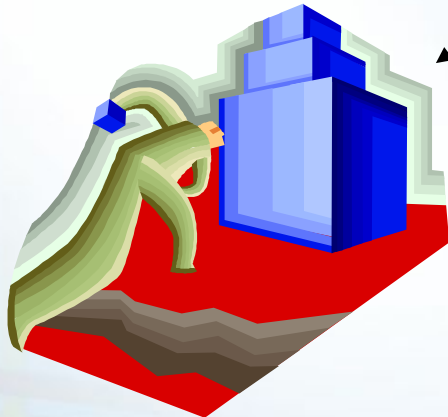


Communication

Information, Data  
Tacit knowledge



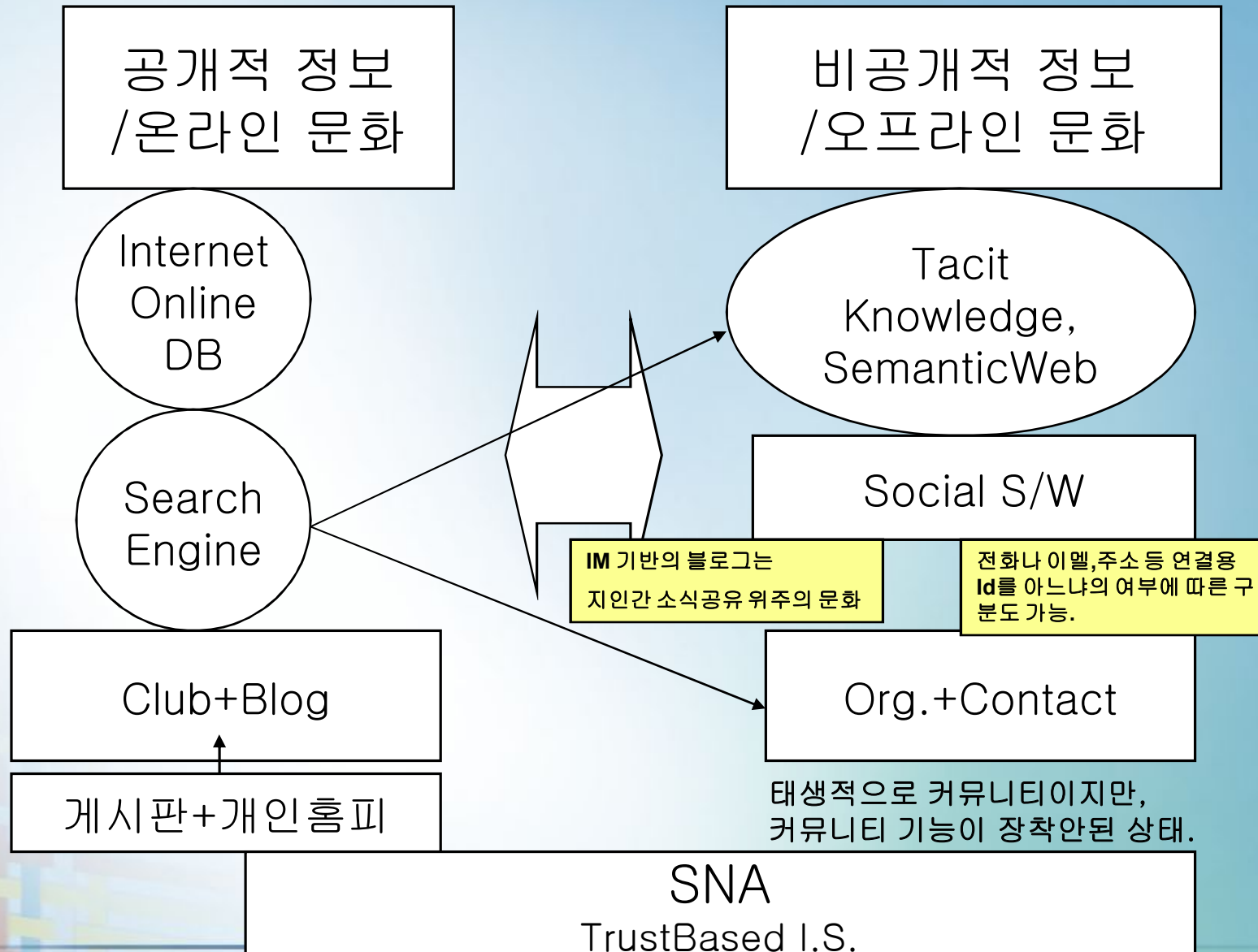
Company, House



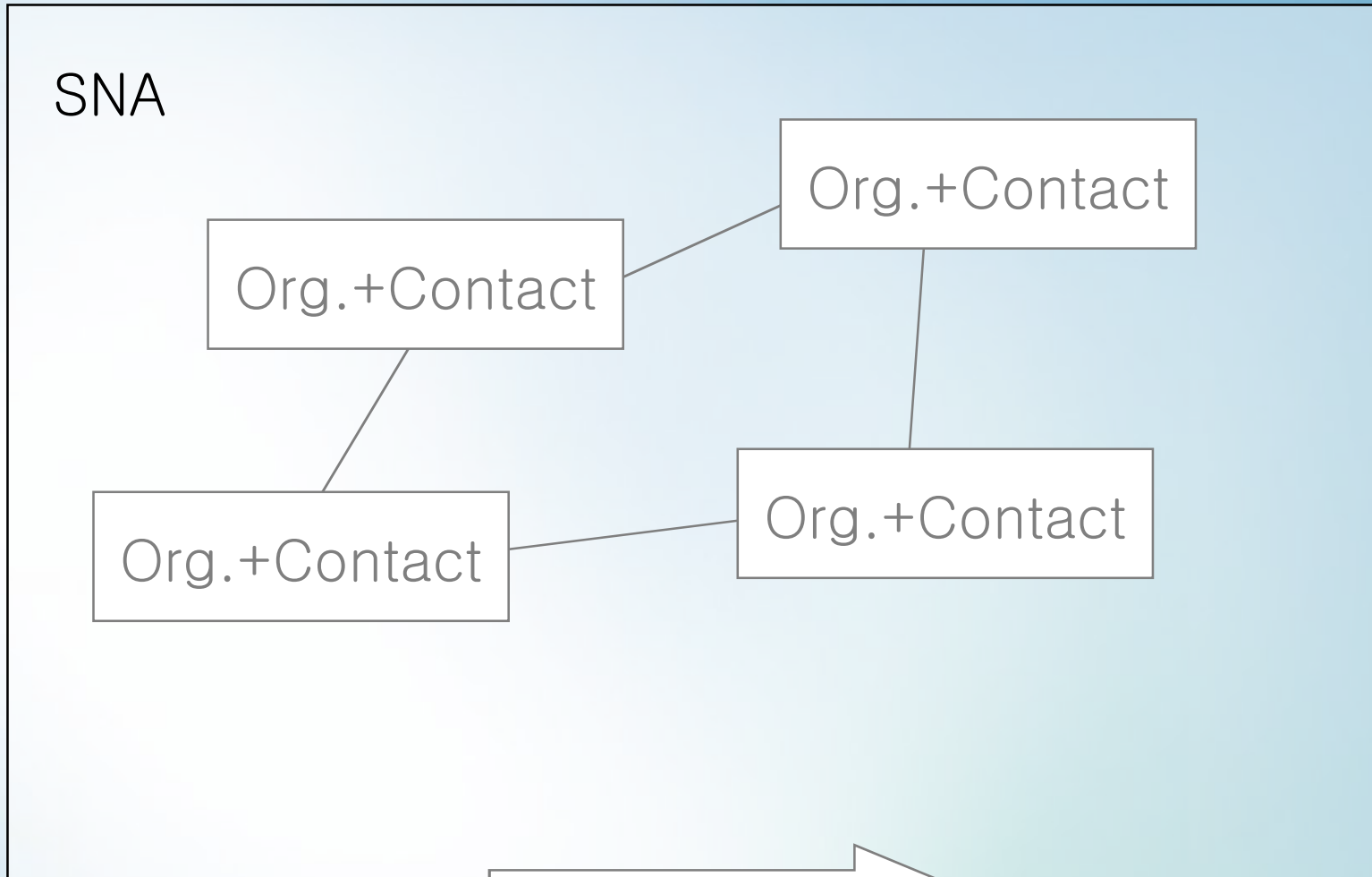
Car, bicycle..



# Information Flow + Process Innovation + Culture



# Digital Economy



Quicken, 송금, 전화, wishlist, ...

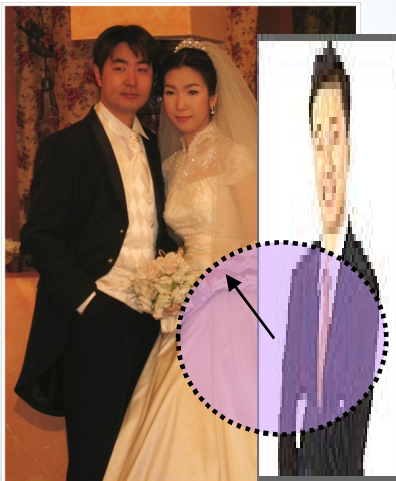
금융, 보험, 세무, 회계..

전자경제의 기반

# SNA

- Social Network Application
  - 신뢰기반으로 공유된 정보의 유통망
  - 신뢰기반의 검색
    - ActiveNet
  - SNA 1.0 : orkut, frienster, 싸이월드, 미니홈피..
  - SNA 2.0 : 인트라넷, 협업툴 based...
    - Groove, Wikipedia ,RSS ,Wallop
    - tacit knowledge

# 용어: Semantic web, Tacit knowledge, social S/W



**강연장**  
강의주제: 무주제  
참가자격:남녀노소 제한 없음.

- 관계망 인프라의 형성 시간 및 목적의 상이점은?
- 이모티콘

- Critical Path Method(salesman traveling problem)
  - 2차 세계대전 수학자, Operation Research(Optimization)으로 발전
  
- Trust in Information Sharing
  - 산업혁신과 기술혁신에서의 그 중요성에 대한 사례 및 연구 활성화
    - Toyota JIT (Extranet)
    - Automotive Network eXchange (Extranet)
    - ERP, SCM, Plug-in based extranet...
  
  - 대기업 조직에서의 50인, 1인당 평균 평생 150인
    - Strong tie, Weak tie(Contacts, Plaxo.com)
  
  - 인맥 = 정보유통 네트워크 ? Share : Sell
  
- Transformation To Virtual (Mapping and PI)
  - Dell, FirstVirtual, Fedex, Nokia, Samsung, LG, peoplesquare.com
  
- Identity Provider (유사사례: बैंकिंग을 위한 CA)
  - Trust and Reputation system

- 기술환경의 빠른 진보
  - 인터넷의 생활필수품화 (TV시청률보다 높은..): 맵핑가능한 노드의 수= 경제활동인구
  - 초고속통신망 일반화, 모바일 생활화, Social S/W의 만연, 블로그 활성화, 자동주소록 일반화, 64bit chip 시대 도래
- Trust의 부족현상 심화
  - 6억의 인터넷인구와 신뢰상실 기회증대 : 대화상대의 홍수
    - Identity Provider 컨셉 출현 배경
- Social Capital , Social Network
  - idea, 기술, 노하우, 핵심정보의 부가가치 급상승과 정보상품의 유통인프라
- Identity Provider (유사사례: बैं킹을 위한 CA)
  - Trust and Reputation system
- Weak Tie 의 중요성 부각
  - Contacts, Plaxo.com , FOAF



- 온라인 데이팅 산업, JOB DB 산업의 팽창과 마케팅 비용 제로
  - 서비스 다양화 측면과 투자자가 느끼는 매력의 결합
  - 게시판이 클럽커뮤니티로 발전하듯이, 문화와 새로운 프로세스가 필요함.
  - 검색도 DB 방식의 단순 매칭을 벗어나, tacit knowledge를 간접파악하여 추가적으로 의미있는 검색을 시도하고 있는 추세
- Semantic Web
  - tacit knowledge의 social S/W에서의 활용의 중요성 증
    - Collaboration filtering, Content based filtering, SNA based,
    - amazon.com, eurekster.com, match.com, Activenet, Google
  - 공개된 정보들(컨텐츠, 블로그, 게시판, 뉴스 등)만의 검색이 아닌, 비공개된 비정형의 정보까지 파악하여 가공후 부가가치를 높이려는 일련의 움직임들로 파악됨.
    - IBM의 PM 인터뷰의 70%
- Blog, Community에서의 새로운 방향으로의 서비스 진화
  - Semantic Recommendation, Matching, Introduction technique,
  - Identity provider

PV별 체류시간의 활용  
혹은 컨텐츠 생산자로의  
연결은?

Tacit knowledge 파  
악의 인프라 없음.

- 사회적 네트워크의 성장의 한계적 모델들과 MSN SNA
  - ‘공개’ 블로그형 frienster.com, linkedin.com,...Eurekster.com
  - Wallop Cheng의 인터뷰의 시사점 (인맥맵핑 시간의 장대,목적달성시의 재방울)
- 프라이버시와 자유로운 활동과의 상충 문제 , 수익모델의 문제
  - 프렌즈터로부터 새로운 곳으로의 이탈사례 ,전파의 한계,cyworld,kuku
  - thesquare.com의 유료모델
- 초대메일의 범람과 악용 및 스팸적 요소
  - 싸이월드시 다단계 이벤트 사건, Adshot,쿠쿠박스 원조교제 메신저 사례
- Activenet과 Spoke.com의 BtoB성공 사례
  - 제약회사에서의 도입과 비용절감 사례
  - BtoB의 BtoC화와 모범적 프라이버시 보호 방식
- What is killer App. For Social network service?
  - Desk App. Or Web ? , outlook(세계시장,3억개) or IM(미국 1억개 이상)
  - Plaxo.com, Bluetie.com 은 아웃룩을 시장인프라로 역이용중.